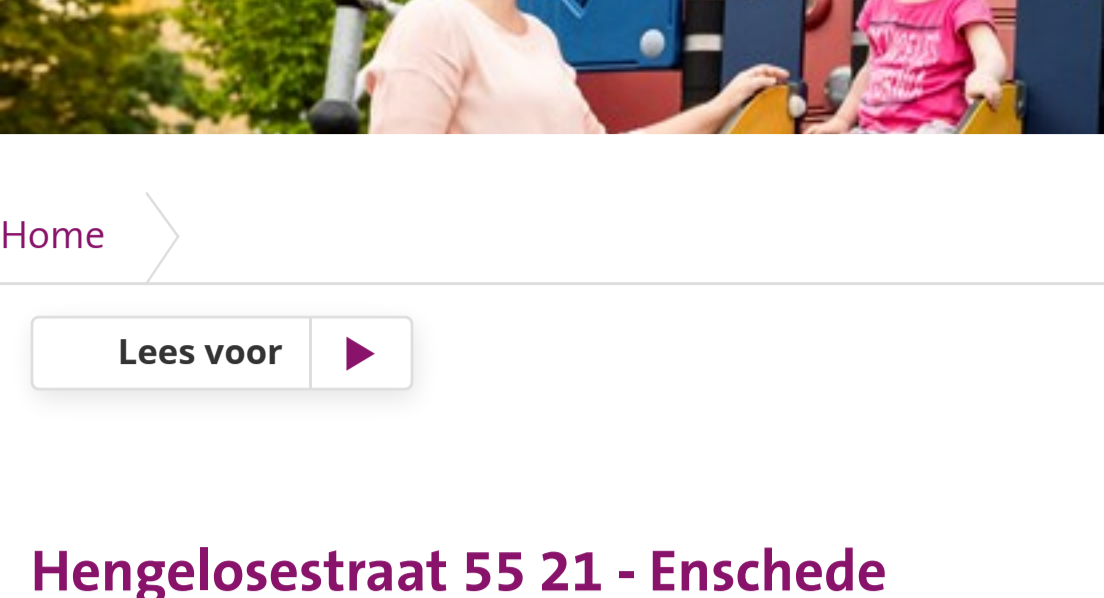


**Inloggen MijnDomijn werkt tijdelijk niet**

Ons online klantenportaal MijnDomijn heeft een storing. Je kunt daarom tijdelijk niet inloggen. We werken hard aan een oplossing. Probeer vanavond nog eens in te loggen.

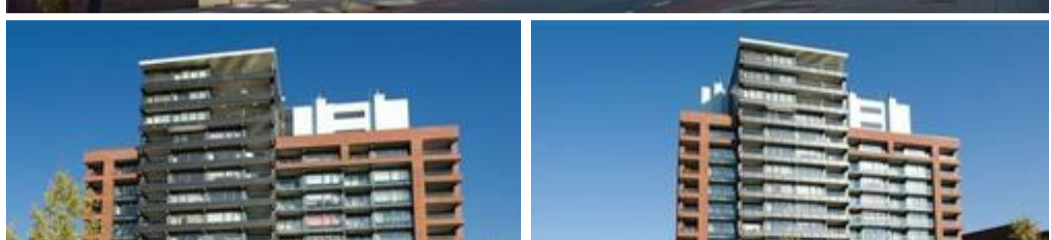


Home >

Lees voor ▶

## Hengelsestraat 55 21 - Enschede

City



# € 656,54

Huur voor huurtoeslag € 645,79

Kale huur € 621,79

Reageren op deze woning

**Aantal reacties**

0

**Beschikbaar vanaf**

29-3-2022

**Trekking**

25-3-2022 09:00

Wilt u weten of u deze woning kunt huren? Log in of registreer je op [MijnDomijn](#) voor de toets passend toewijzen. Lees meer over [passend toewijzen](#).

**Energielabel**  
C 1.44

**Type**  
Appartement

**Slaapkamers**  
1

**Tuin / Balkon**  
balkon

**Geiser**  
nee

**Bouwjaar**  
1977

**Kamers**  
2

**Berging**  
ja

**Etage**  
2

**Lift**  
ja

**Seniorenwoning**  
nee

Plattegrond downloaden

### Opbouw van de huurprijs

**Kale huur**

€ 621,79

**Servicekosten**

€ 34,75

**Exclusief verwarmingskosten**

# € 656,54

Woonlasten berekenen

## Faciliteiten

- Kindvriendelijk**  
Ja
- Winkelcentrum**  
Ja
- Scholen**  
Ja
- Groen**  
Ja

## Omschrijving van de woning

Let op: Dit was een seniorencomplex, er wonen daarom best veel mensen op leeftijd. Rekening houden met je burens is hier extra belangrijk.

Wij houden hier rekening mee bij de toewijzing, kinderen onder de 18 jaar zijn daarom niet plaatsbaar.

### Over de buurt

Het hart van het centrum is de binnenstad. In het noorden staan winkels, woningen, kantoren en bedrijven door elkaar. Gebouwen als de oude Ambachtschool en het ITC vallen hier op. In het oosten staan de watertoren en de Performance Factory. Ten zuid

oosten ligt het Blijdesteinpark. De Indische buurt en het Medisch Spectrum Twente liggen aan de zuidkant. In het oosten zijn Saxion Hogeschool Enschede, Het Volkspark en het Centraal Station te vinden.

Het centrum is het gebied binnen de singel, inclusief de binnenstad. De wijk heeft een ruime keus aan supermarkten, kinderopvang en scholen. Basis-, voortgezet- en hoger onderwijs zijn hier allemaal aanwezig. De binnenstad heeft een groot aanbod aan

winkels en horeca. Cultuur snuiven kan bij Concordia, de Bibliotheek en Het Nationaal Muziekkwartier.

Delen via

### Contact opnemen

Kun je het antwoord op je vraag niet vinden of heb je een andere vraag? Neem dan contact met ons op. Wij beantwoorden al je vragen op werkdagen van 8.30 uur tot 17.00 uur.

**Bel ons**  
053 - 209 2 209

**Facebook**  
Antwoord binnen enkele werkdagen

**E-mail ons**  
Antwoord binnen enkele werkdagen

**Twitter**  
Antwoord binnen enkele werkdagen

**MijnDomijn**  
24/7 zelf je huurzaken regelen